



elektronischer Thermostatkopf
ETKF mit Funkempfänger



Mit dem neuen Thermostatkopf ermöglicht HERZ seinen Kunden eine intelligente Regelung der Raumtemperatur, die flexibel auf die individuellen Wünsche reagiert. Damit sind Heizkosteneinsparungen bis zu 27 Prozent möglich, was zu einer besonders schnellen Amortisation der Geräte beiträgt.

Der elektronische Thermostatkopf regelt zeitgesteuert die Raumtemperatur. Der integrierte Stellantrieb regelt den Wärmestrom zum Radiator, womit die Raumtemperatur angepasst wird.

Die große beleuchtete Anzeige dient zur komfortablen Bedienung. Der elektronische Thermostatkopf verfügt über einen integrierten Funkempfänger, welcher Befehle von Systemkomponenten wie Fernbedienung, Fensterkontakt oder USB-Programmierstick empfangen kann. Er ist für den Betrieb mit HERZ Thermostatventilen bestens geeignet.

Die Energieversorgung für den elektronischen Thermostatkopf erfolgt über zwei Batterien LR6, die je nach Betriebsbedingungen, bis zu zwei Jahre Lebensdauer aufweisen. Ein niedriger Batteriestand wird in der Anzeige dargestellt. Ein Betrieb mit Akkus ist nicht möglich.



Nach den Grundeinstellungen, wie Datum und Uhrzeit, wird der elektronische Thermostatkopf am Ventil montiert. Er adaptiert sich von selbst mit dem Thermostatventil, sobald „OK“ gedrückt wird.

Wochenprogramm

Für jeden Wochentag lassen sich bis zu drei Heizphasen (sieben Schaltzeitpunkte) festlegen. Die Programmierung erfolgt individuell nach Bedarf. Werksseitig sind zwei Heizphasen von 6:00 bis 9:00 Uhr und von 17:00 bis 23:00 Uhr für alle Wochentage gleich hinterlegt.

Das Wochenprogramm und andere Einstellungen können auch vor der Montage angepasst werden.

Im automatischen Betrieb kann die Temperatur über das Handrad jederzeit geändert werden und bleibt dann bis zum nächsten Programmwechsel oder manueller Änderung erhalten.

Betriebsmodus

Es kann zwischen drei Betriebsmodi gewählt werden.

Automatisch: Wochenprogramm, automatische Temperaturregelung gemäß hinterlegtem Programm.

Manuell: Manueller Betrieb, die gewünschte Temperatur wird mit dem Handrad gewählt.

Urlaubsfunktion: Einstellung einer Temperatur bis zu einem bestimmten Zeitpunkt

Funk-Systemkomponenten

Der elektronische Thermostatkopf kann auch mit den Funk-Systemkomponenten betrieben werden.

Hierfür stehen die Funk-Fernbedienung, der Funk-Fensterkontakt und der USB-Programmierstick zur Verfügung.

Die Funkübertragung erfolgt über die Frequenz 868,3 Mhz. Da dieser Übertragungsweg nicht exklusiv ist, können Störeinflüsse durch Elektromotore oder durch defekte Elektrogeräte nicht ausgeschlossen werden. Die Reichweite in Gebäuden kann stark von jener im freien Feld abweichen.

Funk- Fernbedienung 1 8250 02

Die Funk-Fernbedienung wird für die komfortable Änderung der Raumtemperatur verwendet. Durch den integrierten Temperatursensor wird die aktuelle Raumtemperatur angezeigt.

Zwei Bedienarten sind mit der Funk-Fernbedienung möglich:

- Einstellung der Raumtemperatur mit +/-
- Umstellung auf Absenk- oder Komforttemperatur *

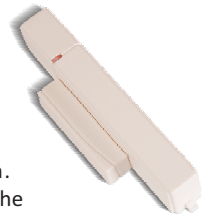
Die Funk- Fernbedienung wird mit zwei Batterien LR44 betrieben. Die Batteriebensdauer beträgt ca. vier Jahre. Für die Übertragung der Daten wird der elektronische Thermostatkopf in den Anlern-Modus gebracht und die Funkverbindung hergestellt. Bei der Übertragung von Daten wird ein Symbol in der Anzeige sichtbar.



Mit den Tasten + oder - lässt sich die Raumtemperatur in Schritten von 0,5°C erhöhen bzw. vermindern. Die Änderungen bleiben bis zum nächsten Programmwechsel erhalten. Die Funk-Fernbedienung kann an beliebig viele elektronische Thermostatköpfe angelernt werden.

Funk- Fensterkontakt 1 8250 03

Die Öffnung eines Fensters meldet der Funk-Fensterkontakt an den elektronischen Thermostatkopf, um die Raumtemperatur während des Lüftens abzusenken. Durch das automatische Absenken der Temperatur bei geöffnetem Fenster lassen sich Heizkosten einsparen.



Der Funk-Fensterkontakt besteht aus zwei Teilen, der Elektronikeinheit und dem Magnet. Beide Teile werden nebeneinander an dem Fenster verschraubt oder geklebt. Die Elektronikeinheit wird mit zwei Batterien LR03/AAA betrieben.



Montagebeispiel

Bei zwei Fensteröffnungen je Tag haben die Batterien eine Lebensdauer von fünf Jahren.

Ein niedriger Batteriestand wird durch blinkende LED angezeigt. Für die Verwendung des Funk-Fensterkontaktes wird der elektronische Thermostatkopf in den Anlernmodus gebracht und der Fensterkontakt eingelernt.

Der Funk-Fensterkontakt kann von beliebig vielen elektronischen Thermostatköpfen eingelernt werden. Beim Senden an den elektronischen Thermostatkopf leuchtet eine LED.

USB-Programmierstick 18250 04



Nach Download und Installation der erforderlichen Software von der HERZ-Homepage (www.herz.eu/download) können die Raumtemperaturen und Schaltzeiten bequem am PC eingestellt werden. Über den USB-Programmierstick werden die Daten per Funk an den elektronischen Thermostatkopf übermittelt. Der Stick hat keine Bedienelemente und funktioniert nur gemeinsam mit der Software.

Für die Übertragung der Daten wird der elektronische Thermostatkopf in den Anlern-Modus gebracht. Der Stick bleibt nicht dauerhaft an den zu programmierenden Geräten angelern. Werden mit dem Stick Daten übertragen, so

empfangen alle empfangsbereiten Geräte die entsprechende Programmierung. Die Anzahl der Empfänger ist nicht begrenzt.

Einstellungen

Die Raumtemperatur wird am elektronischen Thermostatkopf gemessen. Diese muss jedoch nicht der tatsächlichen Raumtemperatur entsprechen, da der Thermostatkopf in der Nähe des Heizkörpers situiert ist. Für eine Angleichung kann daher die Temperatur um bis zu +/- 3,5°C adaptiert werden.

Bei Bedarf können die Werkseinstellungen sehr einfach manuell wiederhergestellt werden. Damit werden individuelle Einstellungen zurückgesetzt. Alle eingelernten Funkbefehle können bei Bedarf auch wieder abgelernt werden.

Der elektronische Thermostatkopf kann auch mit einer Bediensperre (Kindersicherung) gegen unbefugte Änderungen an den Einstellungen gesperrt werden. Durch Drücken einer Tastenkombination kann ge- und auch wieder entsperrt werden.

Im Sommer kann eine Heizpause aktiviert werden. In diesem Zustand werden Funkbefehle von der Fernbedienung oder dem Fensterkontakt nicht mehr ausgeführt. Der Verkalkungsschutz wird jedoch weiter ausgeführt.

Einmal wöchentlich am Samstag um 12:00 Uhr führt der elektronische Thermostatkopf zum Schutz vor Ventilverkalkung eine Entkalkungsfahrt durch. Dabei wird das Thermostatventil in beide Endlagen gefahren.

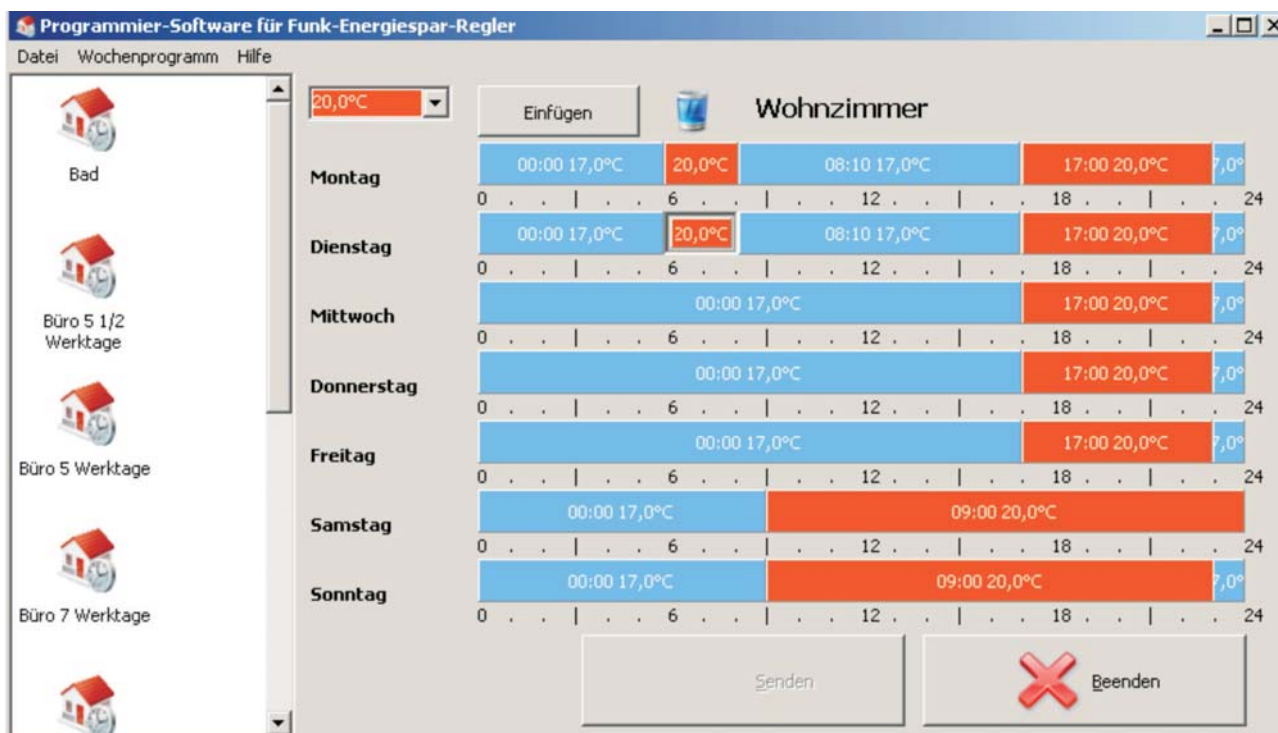
Der Frostschutzbetrieb ist für Räume, die nicht beheizt werden sollen, gedacht. Nur bei Frostgefahr wird das Ventil geöffnet und ein Einfrieren der Heizungsanlage verhindert. Im Frostschutzbetrieb werden Funkbefehle vom Fensterkontakt oder der Fernbedienung nicht ausgeführt, jedoch bleibt der Verkalkungsschutz aktiv und wird ausgeführt.

Während eines Urlaubs oder einer Party kann für einen bestimmten Zeitraum eine feste Temperatur gehalten werden. Diese eingestellte Temperatur bleibt bis zu einem vorgegebenen Zeitpunkt bestehen. Danach geht der elektronische Thermostatkopf in den Automatik-Modus über. Funkbefehle vom Fensterkontakt oder Fernbedienung werden weiterhin ausgeführt.

Zusammenfassung

Der HERZ-ETKF bietet dem Nutzer die komfortable Steuerung der Raumtemperatur über Fenster- oder Türkontakte. Dieses System schaltet die Heizung automatisch in den Absenkbetrieb, solange ein Fenster oder eine Terrassentür zum Lüften geöffnet wird. Sobald der Nutzer diese wieder schließt, nimmt die Raumheizung ihren Betrieb wieder auf.

Nach Installation der Software können Raumtemperaturen und Schaltzeiten bequem am PC, über den USB-Programmierstick per Funk, an den elektronischen Thermostatkopf eingestellt werden.

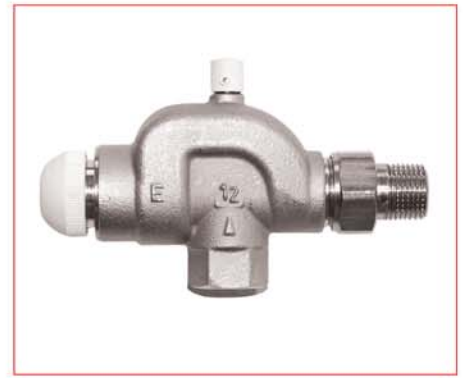




HERZ TS-90



HERZ TS-90-E



HERZ TS-E



HERZ TS-90-kv



HERZ TS-90-V



HERZ TS-98-V

HERZ Armaturen Ges. m. b. H. A-1230 Wien, Richard-Strauss-Straße 22, Tel.: +43(0)1/616 26 31-0
Fax: +43(0)1/616 26 31-27 ✉ **E-Mail: office@herz.eu** ✉ **www.herz.eu**
D-71522 Backnang, Fabrikstr. 76, Tel.: +49 7191-9021-0, Fax DW 79, E-Mail: verkauf@herz-armaturen.de

Sämtliche in dieser Broschüre enthaltenen Angaben entsprechen den zum Zeitpunkt der Drucklegung vorliegenden Informationen und dienen nur zur Information. Änderungen im Sinne des technischen Fortschrittes sind vorbehalten. Die Abbildungen verstehen sich als Symboldarstellungen und können somit optisch von den tatsächlichen Produkten abweichen. Mögliche Farbabweichungen sind drucktechnisch bedingt. Länderspezifische Produktabweichungen sind möglich. Änderungen von technischen Spezifikationen und der Funktion vorbehalten.

Bei Fragen kontaktieren Sie bitte die nächstgelegene HERZ-Niederlassung.